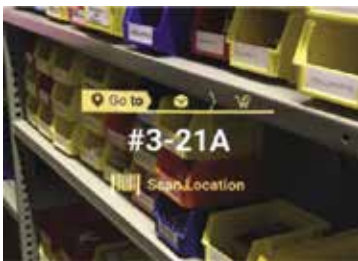




**ZEBRA**  
CAPTURE  
YOUR EDGE



Placez des informations pertinentes et opportunes dans le champ de visée de vos collaborateurs, pour accroître leur précision et leur efficacité. En entrepôt, par exemple, vous pouvez diriger les utilisateurs vers les points précis de prélèvement d'articles et vérifier leurs actions, améliorant ainsi la précision et les temps de préparation de commandes. Sur les lignes d'assemblage, vous pouvez afficher des instructions détaillées destinées aux ouvriers, avec documentation visuelle en temps réel. Et dans les ateliers de réparation, vous pouvez fournir des directives aux techniciens en mode mains libres, pour une réalisation plus rapide et sans erreur, et une réduction du temps d'immobilisation de l'équipement.



## HD4000 - Afficheur tête haute professionnel

### Améliorez la productivité et la précision du travail par des instructions en mode mains libres

Pionnier des afficheurs tête haute professionnels, le HD4000 améliore l'efficacité et la précision des opérations en superposant des informations contextuelles pertinentes sur le champ de visée de l'utilisateur. Il se concentre alors entièrement sur le travail en cours, sans devoir interagir avec une application sur un terminal mobile pour obtenir les mêmes données. Imaginez combien de préparations de commandes supplémentaires, précises à 100%, les équipes en entrepôt pourraient réaliser chaque jour. Imaginez combien de pièces d'équipement supplémentaires les techniciens pourraient réparer chaque jour. Et imaginez la précision et la vitesse à laquelle vos ouvriers pourraient assembler vos produits, améliorant ainsi votre production sans devoir étendre vos lignes de production ni augmenter votre main-d'œuvre. Vous venez d'imaginer la puissance des workflows guidés en mode mains libres, désormais possible grâce au HD4000.

Le HD4000 est l'archétype de l'accessoire mobile professionnel. De conception durcie, il est fabriqué pour de longues années d'utilisation malgré les chutes, chocs et autres aléas. Confortable, il offre une vision parfaitement claire. Il est convivial, il suffit de le brancher au périphérique mobile hôte et de l'allumer. Il se déploie facilement, sans batteries ni procédures d'activation supplémentaires. Et avec un kit de développement logiciel (SDK) et des interfaces de programmation d'applications (API), il s'intègre aisément aux applications existantes et nouvellement acquises.

Optimisez la productivité de vos équipes et de vos terminaux mobiles Zebra, avec l'afficheur de pointe HD4000 exclusif de Zebra.

## Parfaitement conçu pour un grand confort

### Image de qualité, claire et nette

Développé en collaboration avec Six15 Technologies, leader de l'innovation dans le domaine des afficheurs optiques portables, le HD4000 intègre la meilleure technologie d'affichage transparent, pour des couleurs, un contraste et une clarté d'image inégalés. La distance focale est optimisée pour les applications tête haute, minimisant la fatigue oculaire.

### Si léger que les utilisateurs oublient qu'ils portent des lunettes

Le HD4000 n'intègre que les composants nécessaires à la réalité augmentée : écran, caméra, suivi des mouvements de la tête et micro. Aucun autre élément (batterie, processeur, ou radio Wi-Fi ou cellulaire) n'est nécessaire. À moins de 1,06 oz/30 g, le HD4000 est nettement plus léger que tout autre afficheur transportable du marché actuel. L'utilisateur sent à peine le poids de l'afficheur ultra-léger sur leurs lunettes, d'où un confort sans fatigue tout au long de la période de travail.

## Adapté aux environnements les plus difficiles

### Résistance aux chutes, aux chocs et aux liquides

Vous disposez enfin d'un afficheur dont la résistance est à la hauteur de la conception de votre terminal mobile Zebra. Assorti d'un indice d'étanchéité IP67, le HD4000 est pratiquement étanche à la poussière et résiste aux projections de liquide sous pression et à une immersion totale. Protégé des chutes d'une hauteur de 5 pi/1 m, il fonctionne de manière fiable malgré les aléas de l'usage professionnel quotidien.

### Conception flexible, adaptée à presque tous les utilisateurs

La monture entièrement réglable de cet afficheur s'adapte à une utilisation de l'œil gauche ou droit, à un large éventail de positionnements interpupillaires, et aux lunettes de vue. Et vous pouvez changer l'afficheur de côté en quelques secondes, pour l'utiliser soit de l'œil droit soit de l'œil gauche. Résultat ? Aucune fatigue visuelle et un confort d'utilisation pour chaque collaborateur.

### Basculement hors de vue

Si l'afficheur distrait l'utilisateur au cours d'une conversation avec un collègue ou un superviseur, ou s'il gêne la visibilité requise dans une situation dangereuse, il suffit de le faire basculer vers le haut.

## Conception hygiénique parfaite pour le partage

L'afficheur HD4000 s'installe sans l'aide d'outils sur des lunettes de protection disponibles dans le commerce. Chaque utilisateur peut ainsi utiliser sa propre paire de lunettes, pour une meilleure hygiène et la prévention de la propagation de germes.

## Déploiement rapide et intégration simple à l'application

### Aucune pile requise

Connectez simplement le HD4000 à votre terminal mobile hôte Zebra au moyen du câble adapté et prévu pour l'alimentation. Le HD4000 utilise moins d'un watt, et l'impact sur la batterie du terminal hôte est minime. Et les piles du terminal hôte étant remplaçables par l'utilisateur, le terminal mobile et le HD4000 restent en service sur toute la période de travail.

### Architecture simple, pour une fonctionnalité maximale et un poids plume

Le HD4000 utilise la batterie, le processeur ou la radio cellulaire de grade professionnel du terminal hôte de Zebra au moyen de son câble USB 2.0. Vous bénéficiez ainsi d'une autonomie et d'un temps de cycle maximum de la batterie, d'une puissance de traitement supérieure et de connexions Wi-Fi ou cellulaires fiables et rapides, grâce à vos périphériques mobiles Zebra existants. Résultat ? Le déploiement de vos afficheurs transportables a très peu d'impact sur les coûts et la charge de travail de votre service informatique. Vous n'avez pas à changer de batteries supplémentaires. Aucune réserve de batteries à gérer. Aucune radio sans fil intégrée à configurer et à certifier sur votre réseau. Aucune mise à jour du système d'exploitation et aucun contrôle de version nécessaire.

### Prise en charge simple et robuste des applications

Le SDK Android du HD4000 gère de nombreuses interfaces standard, simplifiant ainsi le développement d'applications personnalisées qui présentent les informations pertinentes et contextuelles dont les collaborateurs ont besoin pour travailler au mieux. Pour pouvez utiliser l'afficheur HD4000 en tant que second écran, au moyen du mode de présentation Android. Pour simplifier l'intégration dans l'entrepôt, Zebra fournit des modèles prêts à utiliser, pour l'intégration simple et rapide aux principales applications de gestion (WMS). Et les interfaces de développement (API) également prêtes à l'emploi facilitent l'intégration aux applications de n'importe lequel des marchés verticaux.

## Caractéristiques de l'afficheur

### Afficheur

Couleur, OLED, 640 x 400 pixels

### Champ de visée

20,3 °, diagonal

### Boîtier

7,5 mm x 9 mm

### Écart

18 mm

### Luminosité

300 cd/m<sup>2</sup>

## Caractéristiques du capteur

### Appareil photo

Mise au point fixe 5 MP

### Suivi de la tête

Capteur intégré 9 axes

### Audio

Micro intégré

## Caractéristiques du système

### Connectivité

USB 2.0

### Connexion à l'hôte

Android (5.0 et plus) et Windows 10

### Châssis

Réticule ESS, châssis unique (ANSI Z87.1+)

## Caractéristiques physiques

### Poids (sans câble)

< 1,06 oz/< 30 g

## Caractéristiques de durcissement

### Indice d'étanchéité

IP67 (résistance à l'eau et à la poussière)

### Résistance aux chutes

5 pi/1,50 m sur une surface en béton

### Température de fonctionnement

De -4 °F à 122 °F  
De -20 °C à 50 °C

**Pour une efficacité maximale des workflows, un accroissement de votre productivité et une hausse de la valeur de vos terminaux mobiles, optez pour le HD4000 de Zebra, afficheur transparent transportable et professionnel exclusif.**

**Pour toute information complémentaire, rendez-vous sur**  
[www.zebra.com/hd4000](http://www.zebra.com/hd4000)



**Siège social général et siège Amérique du Nord**  
+1 800 423 0442  
inquiry4@zebra.com

**Siège Asie-Pacifique**  
+65 6858 0722  
contact.apac@zebra.com

**Siège EMEA**  
zebra.com/locations  
contact.emea@zebra.com

**Siège Amérique latine**  
+1 847 955 2283  
la.contactme@zebra.com